



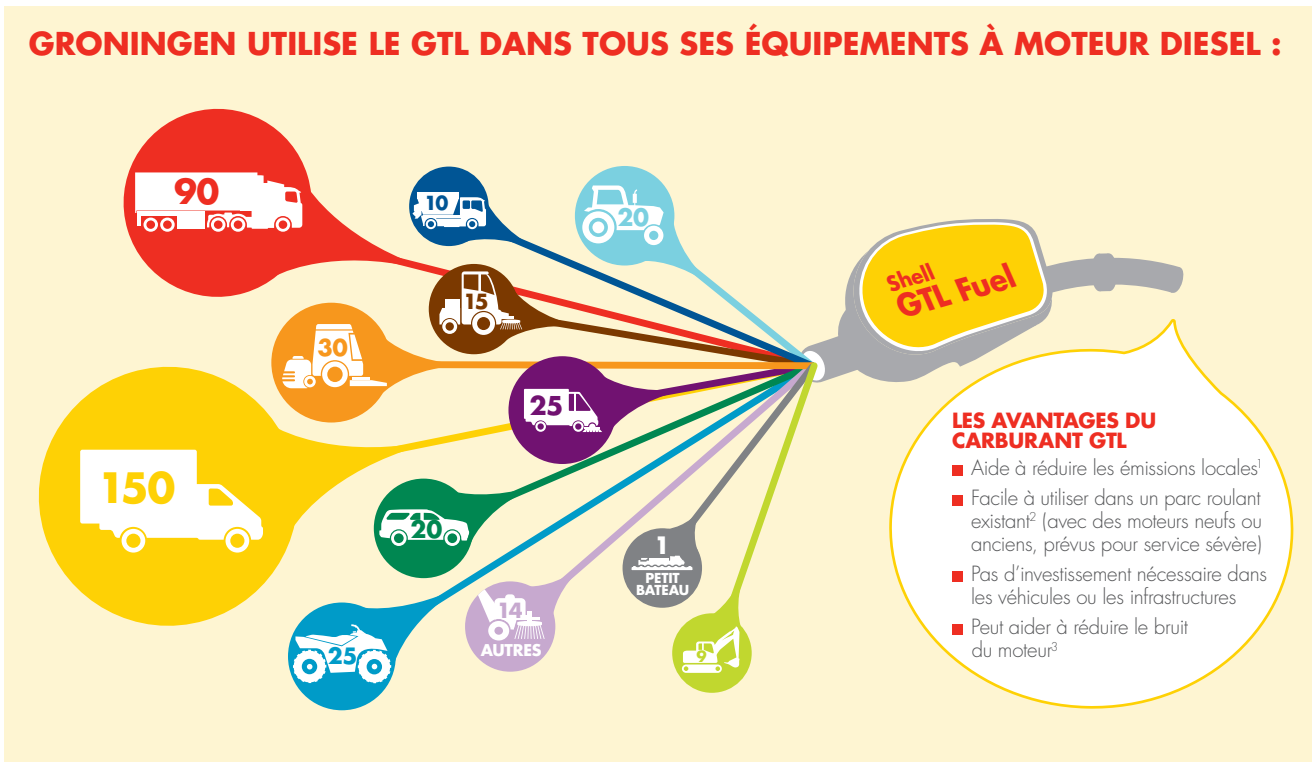
LA TOTALITÉ DU PARC ROULANT DE LA VILLE DE GRONINGEN UTILISE LE CARBURANT SHELL GTL À COMBUSTION PLUS PROPRE

Aux Pays Bas, de plus en plus d'exploitants de parcs roulants choisissent d'utiliser le carburant Shell GTL, plus propre, dans leurs véhicules. Groningen est la première municipalité néerlandaise à faire passer la totalité de son parc roulant de véhicules utilitaires et de voirie au carburant Shell GTL. Ce faisant, Groningen prend des mesures positives pour améliorer la qualité de l'air local et a rendu son parc roulant existant bien plus propre.

Shell
GTL Fuel



GRONINGEN UTILISE LE GTL DANS TOUS SES ÉQUIPEMENTS À MOTEUR DIESEL :



Le carburant Shell GTL (obtenu par liquéfaction du gaz) est un carburant liquide dérivé du gaz naturel qui vient du Qatar. Il brûle avec plus d'efficacité que le diesel classique et produit moins de particules et de fumée noire. De plus, il peut réduire considérablement le bruit du moteur³.

Selon Gerrit Griffioen, Directeur de l'équipement et de l'Urbanisme de la ville de Groningen, un autre avantage important est que l'utilisation du carburant Shell GTL donne des résultats immédiats sans qu'on ait besoin de modifier le moteur.

POURQUOI LA MUNICIPALITÉ DE GRONINGEN A-T-ELLE CHOISI LE CARBURANT SHELL GTL ?

« La qualité de l'air et la prévention de la pollution sonore sont des points importants pour notre belle ville et pour la qualité de la vie ici », dit Joost van Keulen, maire-adjoint de Groningen. « Groningen est la plus grande ville dans le nord du pays et sert de modèle au reste de la région.

L'utilisation du carburant Shell GTL non seulement aide à fournir un environnement plus propre à nos employés qui travaillent directement avec les véhicules utilitaires de la ville, mais aussi un environnement plus propre pour nos résidents. »

« C'EST FANTASTIQUE QUE LE CARBURANT SHELL GTL DONNE DES RÉSULTATS IMMÉDIATS SANS QU'ON AIT BESOIN DE MODIFIER LE MOTEUR ».

Gerrit Griffioen responsable de la direction de l'équipement et de l'urbanisme de la ville de Groningen.

COMMENT LA TRANSITION S'EST-ELLE DÉROULÉE ET QUELS ONT ÉTÉ LES PRINCIPAUX RÉSULTATS ?

M. Griffioen est très satisfait du passage au carburant Shell GTL : « Non seulement nous avons le parc roulant le plus propre possible, mais le choix du GTL est une étape importante vers des véhicules et équipements encore plus propres ».

Les employés qui travaillent sur ces véhicules et ces machines tous les jours sont eux aussi positifs quant au carburant Shell GTL. Les chauffeurs n'ont constaté aucune différence dans la conduite de leurs véhicules avec le nouveau carburant. Selon la municipalité de Groningen, les véhicules sont plus silencieux³, produisent moins de fumée⁴ et le carburant est moins odorant lorsqu'on fait le plein par exemple, que le diesel. Un employé explique qu'il n'est pas le seul à être content du nouveau carburant : « Ma femme est surtout contente que lorsque je rentre à la maison le soir, je n'empeste plus le diesel ».



Le maire-adjoint de Groningen, Joost van Keulen, ainsi que les chauffeurs des véhicules, sont très contents des résultats du carburant Shell GTL.

Notes

1. Le carburant Shell GTL a une combustion plus propre et produit donc moins d'émissions locales que le diesel classique dérivé du pétrole brut. 2. Dans le cadre d'applications standard dans les véhicules pour service sévère 3. Réduction de 8 dB du niveau sonore avec certaines applications 4. La quantité de suies mesurée dans les gaz d'échappement a baissé entre 33% et 75%, selon le type de moteur ex : tr/mn et le type de charge.

Photos : Henk Tammens