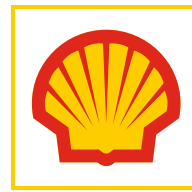


FAITES L'APPOINT DU LIQUIDE DE REFROIDISSEMENT DE VOTRE MOTEUR : COMMENT PROCÉDER



CE QU'IL VOUS FAUT :

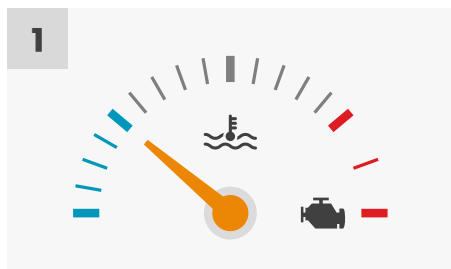
DES LUNETTES DE PROTECTION

DES GANTS

UN CHIFFON PROPRE

DES CHIFFONS

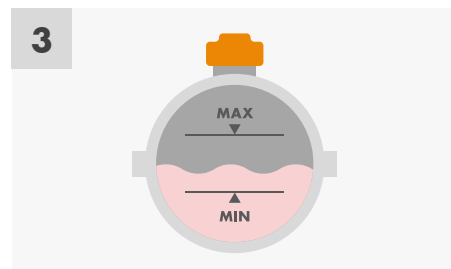
UN ENTONNOIR



1 Avant de commencer, assurez-vous que votre moteur est **éteint** et **froid**. Laissez le moteur arrêté pendant plusieurs heures pour qu'il refroidisse.



2 **Trouvez** le réservoir du liquide de refroidissement (l'endroit doit être indiqué dans votre notice du constructeur).



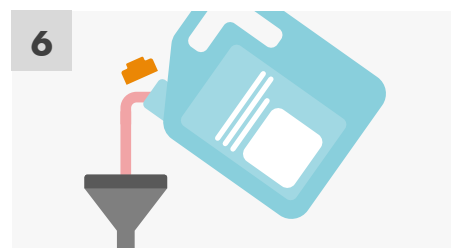
3 **Vérifiez le niveau du liquide de refroidissement dans le réservoir.** Le réservoir du liquide de refroidissement porte une marque de niveau bas et de niveau haut - le niveau du liquide de refroidissement doit se situer entre ces deux traits.



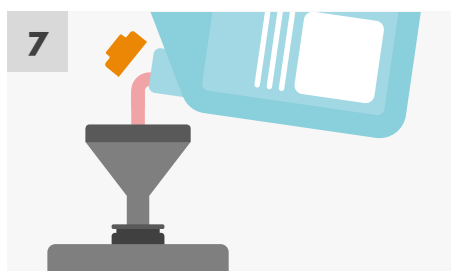
4 **Vérifiez la notice du constructeur** pour savoir quel liquide de refroidissement est conseillé par le constructeur.



5 Mettez **des lunettes de protection** et **des gants** et placez un chiffon épais par dessus le bouchon du réservoir. Dévissez lentement le bouchon du réservoir pour relâcher la pression, en continuant à appuyer sur le bouchon tout en le tournant.



6 **Versez le liquide de refroidissement dans le réservoir.** Conseil : veillez à vous garer sur une surface plane et utilisez un entonnoir pour éviter les éclaboussures car le liquide de refroidissement peut être corrosif pour la peinture et le plastique.



7 **Remplissez le réservoir avec du liquide de refroidissement.** Remplissez lentement jusqu'à ce que le niveau soit entre les traits haut et bas. Évitez de trop remplir, ce qui peut provoquer une pression excessive dans le réservoir et endommager le système de refroidissement.



8 **Remettez le bouchon du réservoir,** en veillant à bien le serrer.

Vérifiez vos niveaux de liquide de refroidissement au moins deux fois par an. Si vous ne savez pas comment faire l'appoint de votre liquide de refroidissement, si vous ne pouvez pas le faire ou si vous avez besoin d'aide, contactez votre garagiste.

Rendez-vous sur **Shell LubeMatch** pour choisir le bon liquide de refroidissement Shell et éviter les pannes de moteur, les arrêts qui sont source d'inquiétudes et des réparations coûteuses.

Pour en savoir plus sur le liquide de refroidissement Shell Coolant cliquez ici

Shell
COOLANT

AVERTISSEMENTS DE SÉCURITÉ IMPORTANTS :

N'enlevez jamais le bouchon du réservoir de liquide de refroidissement lorsque le moteur est chaud. Le circuit peut être encore sous pression lorsqu'il est chaud, du liquide de refroidissement bouillant peut gicler du tube de remplissage et provoquer des brûlures graves ou vous ébouillanter, ce qui nécessiterait des soins immédiats. Si vous avalez du liquide de refroidissement, ou s'il vous éclabousse les yeux, consultez un médecin immédiatement.